

株式会社 岡田歯車工作所

会 社 説 明 会

【本日の予定】

代表挨拶	13:00
事業内容の説明	13:05 ~ 13:35
動画の視聴	13:35 ~ 13:45
質疑応答	13:45 ~ 13:50
休憩	13:50 ~ 14:00
工場見学	14:00 ~ 15:00
休憩	15:00 ~ 15:15
就業内容の説明	15:15 ~ 15:35
質疑応答	15:35 ~ 15:45



世界の食づくりに
貢献しています。



私たちは「農機具の歯車」を
生産している会社です。

 **YANMAR**

トラクター



コンバイン

日本人初のフェラーリのチーフデザイナーを務めた世界的な工業デザイナー 奥山清行氏が企画・デザインを手がける。

その品質が求められ、
プレジャーボートの部品作りにも携わっています。



ヤンマーは、2025年の市場投入をめざし、船舶用「水素エンジン」の開発に取り組んでいる。

私たちが手掛けた製品は
世界の至るところで活躍しています。

日本

中国

アメリカ

EU

東南アジア

オースト
ラリア

Etc



• 年商 **13** 億円 (2023年度)

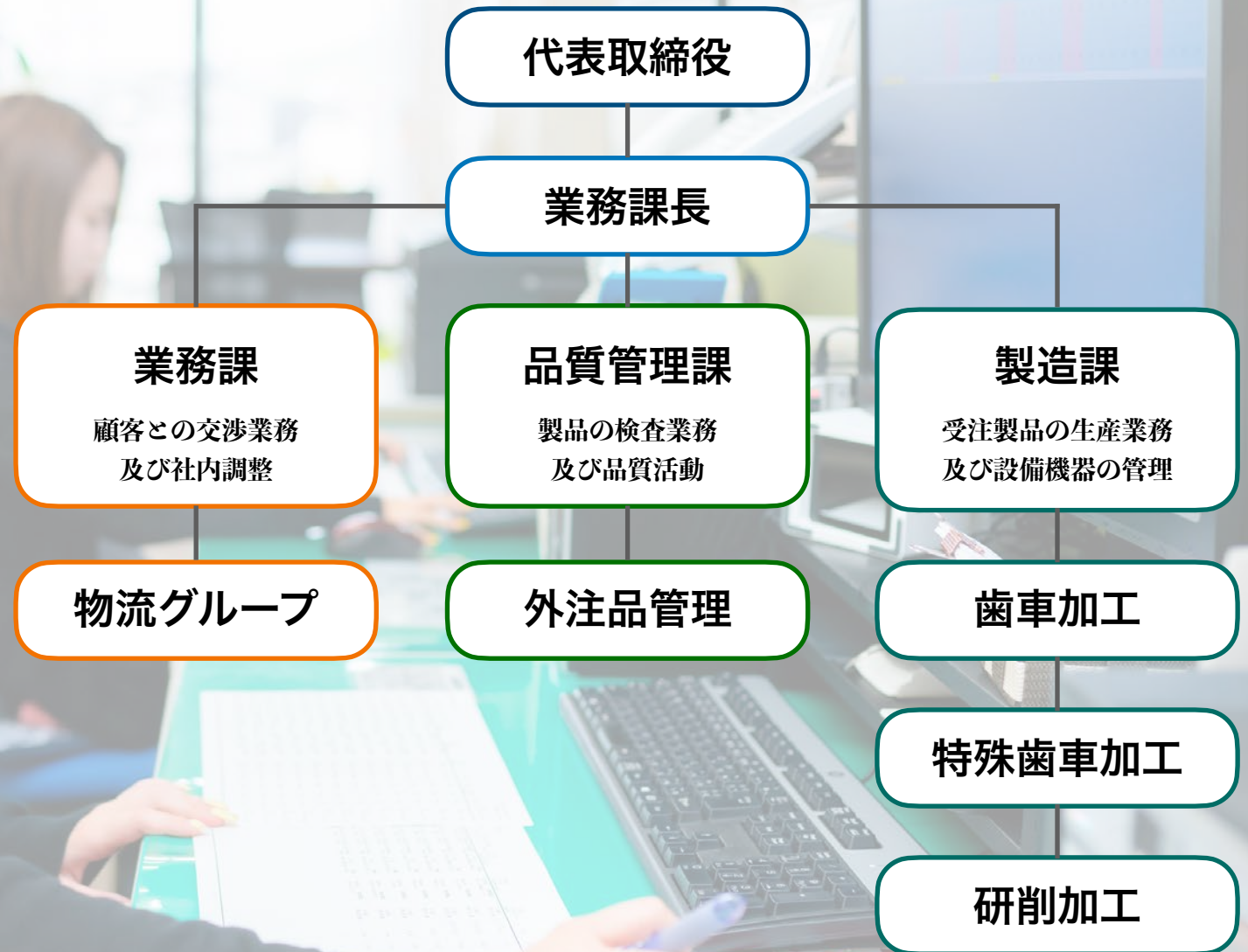
歯車の製造会社としては中四国トップクラス

• 社員数 **41** 名

男性35名・女性6名

• 平均年齢 **40** 歳

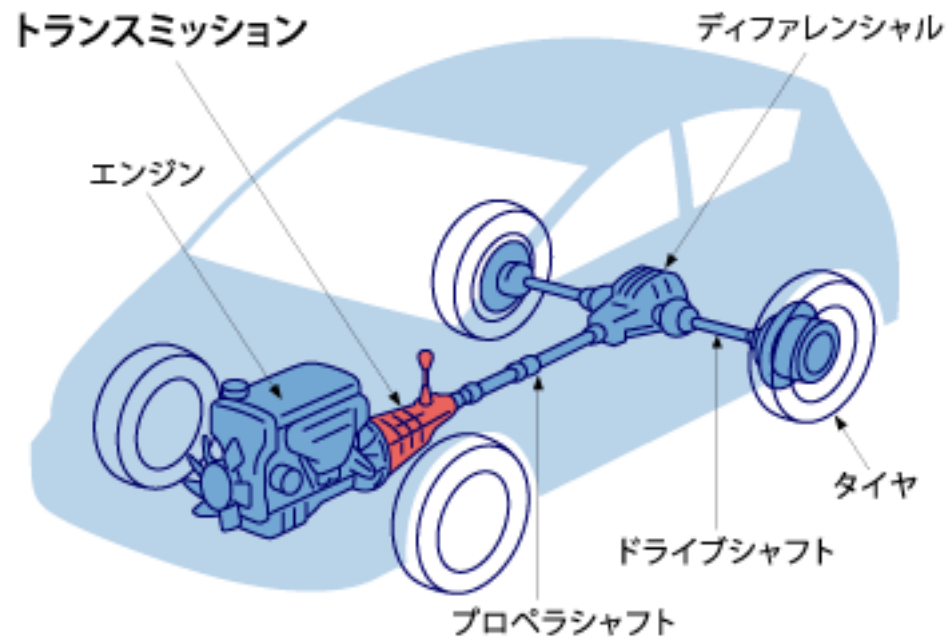
• 資本金 **1,500** 万円



お客様に喜ばれる製品づくり

創業以来、弊社の経営の核として引き継がれてきた理念が、
「お客様に喜ばれる製品づくり」です。
その実現のために、技術者の育成と最新設備の導入を図りながら、
高いレベルの製品を提供しています。

農機具や船舶、自動車などのトランスミッションに組み込む「歯車」や「軸」を製造しています。



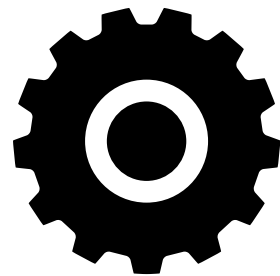
エネルギーを動力に変える重要部分



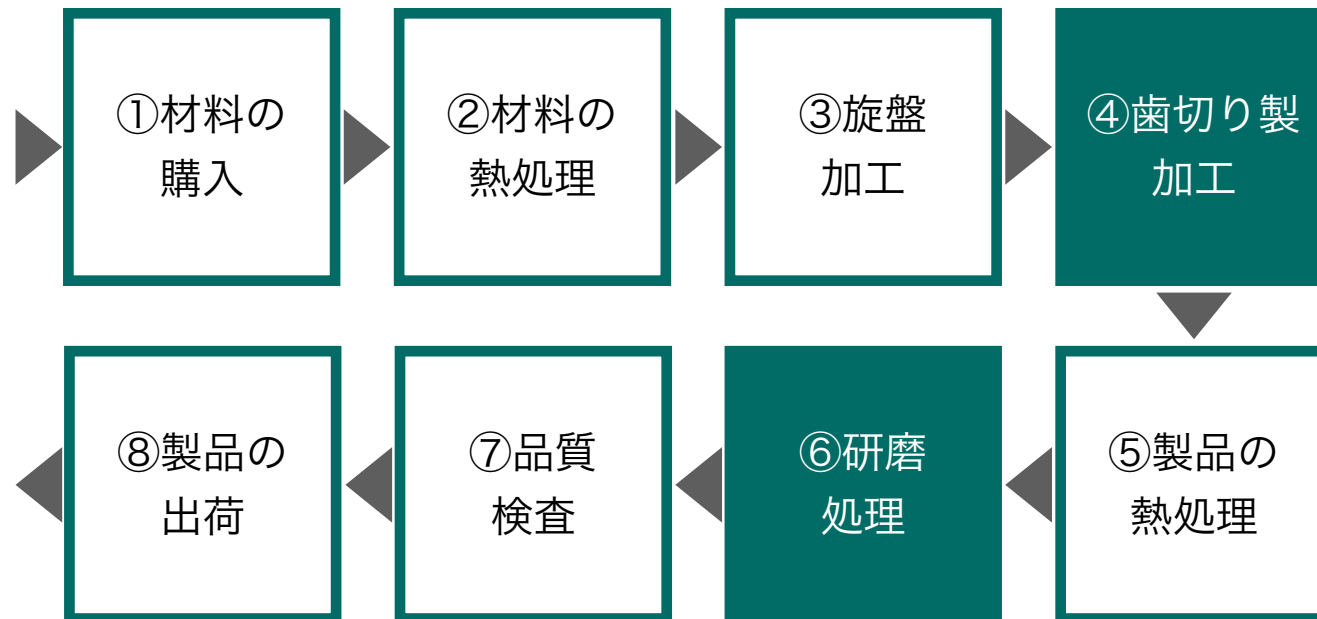
製品点数はなんと7,000種類

材料の調達から完成に至るまで
全て自社で管理しています。

納品までの流れ



製品の受注



入社後に皆さんに取り組んでいただくのは④⑥の業務になります。

具体的な仕事内容



仕事内容については、10分の動画を見ていただきます。
また動画閲覧後に工場見学を予定しております。



■給与について

基本給 180,000円

特別に支払われる手当

- ・食事手当 **1日200円** (21日出勤した場合は月4,200円)
- ・皆勤手当 **5,000円** (1日欠勤した場合は精勤手当3,000円)
- ・家族手当 **1人2,000円** (自分を含めて4人家族の場合6,000円)
- ・通勤手当 **上限15,000円**

その他残業手当

- ・別途支給

昇給・賞与について

- ・昇給：**年1回あり (2,000～10,000円)**
- ・賞与：**年2回あり (2ヶ月分/前年実績/能力を考慮します)**

■就業時間と残業について

就業時間 **8:00～17:00**

残業時間 月平均12時間 (1日あたり約1時間)

■休日・休暇・有給について

ノ一残業の日

- ・水曜日、金曜日

週休2日制

- ・日曜日は固定
- ・月に1・2回土曜日出勤の場合あり
- ・その他は会社カレンダーによる

年間休日110日

- ・GW、お盆、年末年始休暇あり
- ・入社6ヶ月後に有給付与
- ・取得義務有給5日

会社に関わる全ての人々が安心して気持ちよく働ける企業を目指しています。



健康経営優良法人への取り組み

具体的な取り組み（全社員が対象）

①意識改善

- ・ 淳風会とタッグを組んで、社内で健康セミナーを実施
- ・ 年に1回の産業医との面談

②食事改善

- ・ 会社で取っているお弁当を、おかず品目・野菜が多いものに変えて食事改善
- ・ 減塩醤油、減肥茶の常設

③たばこ改善

- ・ 分煙が徹底できるよう喫煙ブースの設置
- ・ 紙巻たばこの廃止（フィリップモリスと提携して電子タバコの切り替えを推進）

生産の平準化について



これまで残業には大きな波がありました。
3時間残業をしたり、定時に帰ったり。
これでは生活が安定しません。

そこで、定時の時に先にものを作っておくことにしました。
基本的に残業は1時間で回すように。水曜日はノー残業 Day。
そうすると、だいたい同じ時間に家に帰れるようになります。



早く家に着くので、食事も早く済ますことができます。
家族と一緒に食事もできます。平日でもプライベートと仕事の
両立が図れるようになりました。



睡眠の2時間前の食事は「肥満の原因」と言われています。
生産性を平準化することが、健康経営につながりました。

■女性の働く環境について

現在、製造課に**2名**、業務課に**4名**の女性社員が活躍しています。

- ①女性社員のために、女性専用の更衣室やトイレを完備しています。
- ②夜勤がないため、子育てをしながら勤務することができます。
- ③10kg以上の重たいものを持つことはありません。
- ④男性と給与や賞与、昇給で差がつくことはありません。



■最寄りの駅

JR西日本吉備線の足守駅より**徒歩15分**
マイカーがない方も勤務できます。



5つの働き方改革



初心者マークの義務化

Beginner Sign

新入社員には入社3ヶ月間、「初心者マーク」のワッペンをつけることを義務付けています。

上司や先輩社員が新入社員に頻繁に声かけをして、安全に確実に業務ができるよう丁寧に指導しています。

残業時間の削減

Reduction of overtime hours

家族との食事や会話の時間がしっかり取れるよう残業時間を減らしました。

残業代が減った部分については月給が下がらないようベースアップを推進しています。

スマイル有給制度の導入

Introduction of smile paid leave

働き方改革法案の成立に伴い年5日の有給取得が義務化されましたが、当社では10日の義務化に向けて準備を進めています。

10日になれば、年間休日は公休日と合わせて120日になり、月1回のペースで有給を取ることができます。

心身のリフレッシュはもちろんのこと、平日にしないといけない用事や家族サービスなどにも活用していただきたいと思っています。

充実の技能研修

Enriched technical intern training

歯車加工の工作機械メーカーであるカシフジさんや得意先でもある神崎高級工機工作所さんと共同で技能研修を行っています。

講義と実機研修で工作機械の操作方法やメンテナンス方法を学ぶことができます。

空調機器の完備

Fully air-conditioned

社員のみんなが春夏秋冬を問わずに快適に仕事ができるよう、工場の全域をカバーする冷暖房の空調設備を配備しました。

寒暖差からくる心身のストレスが軽減されたと社員にも好評です。